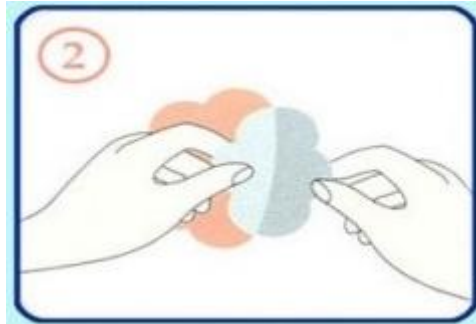


## הוראות הדבקה למדבקות קיר – הדבקה רגילה

1. נקו את הקיר או את המשטח המיועד וודאו כי הינו יבש לחלוטין והינו נקי מאבק, לכלוך, שמן וכו.



2. קלף והעבר כל מדבקה לפי המספור מהגיליון לקיר או למשטח ההדבקה אחת בכל פעם.



3. הנח על הקיר או על משטח ההדבקה הרצוי ולחץ בעדינות להצמדת המדבקה למשטח.



4. עבור על פני המדבקה עם היד או בעזרת כרטיס קשיח על מנת להצמידה לקיר או למשטח.



תתחדשו !